

BAHIANA
ESCOLA DE MEDICINA E SAÚDE PÚBLICA





BAHIANA
ESCOLA DE MEDICINA E SAÚDE PÚBLICA



BAHIANA
ESCOLA DE MEDICINA E SAÚDE PÚBLICA



**PRIMEIROS
SOCORROS**

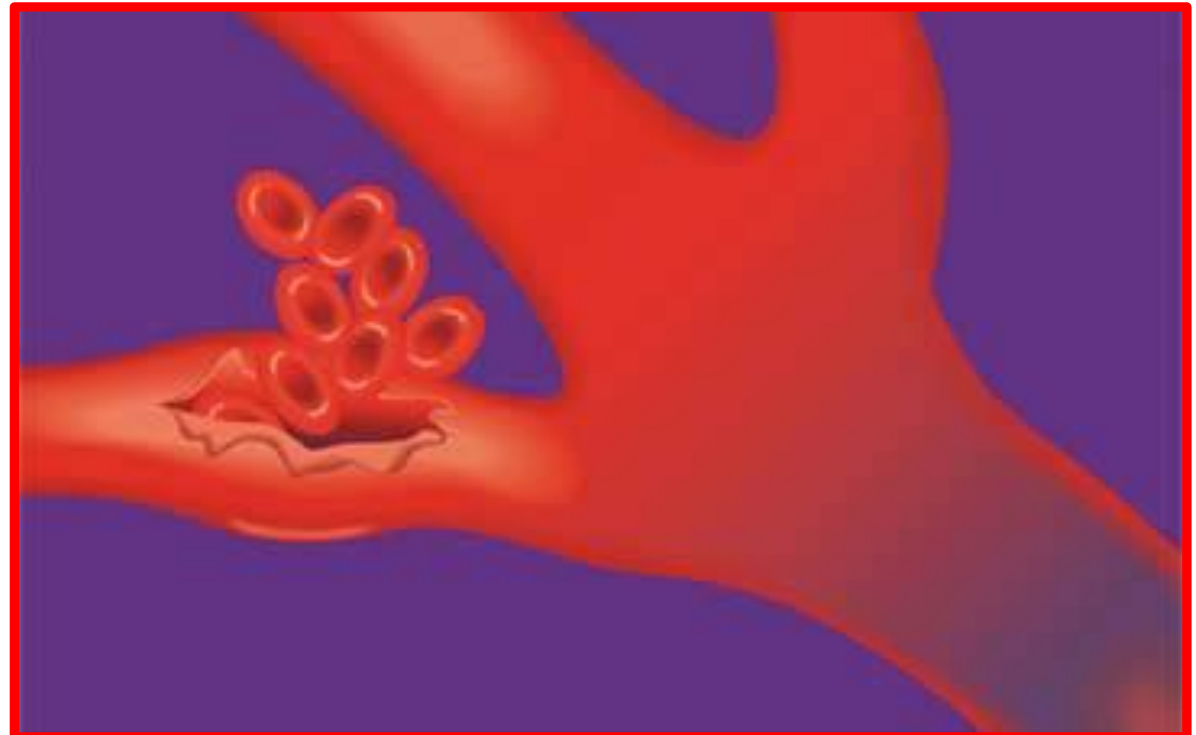
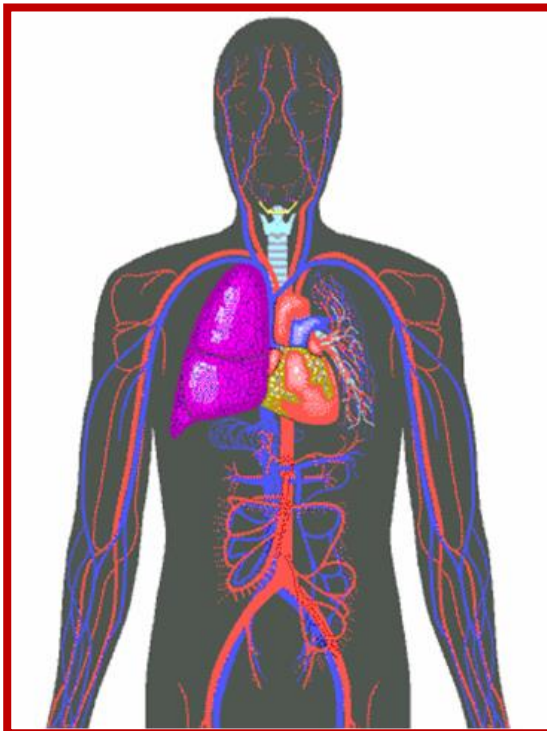
COMPLICAÇÕES DOS TRAUMATISMOS

Professores: André Zimmermann, Epaminondas Mendes Jr e Kátia Alves

*Salvador
2023*



É a perda de grande quantidade de sangue proveniente de um vaso e que venha a comprometer a estabilidade hemodinâmica da vítima.



CLASSIFICAÇÃO

QUANTO
AO
LOCAL

INTERNA

EXTERNA

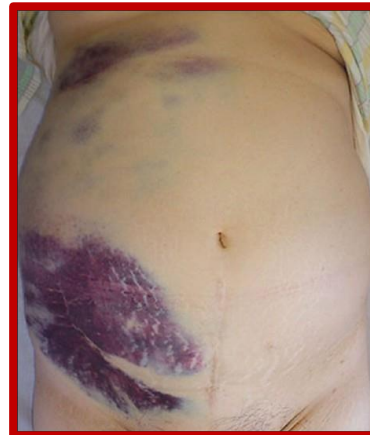


QUANTO
AO
VASO

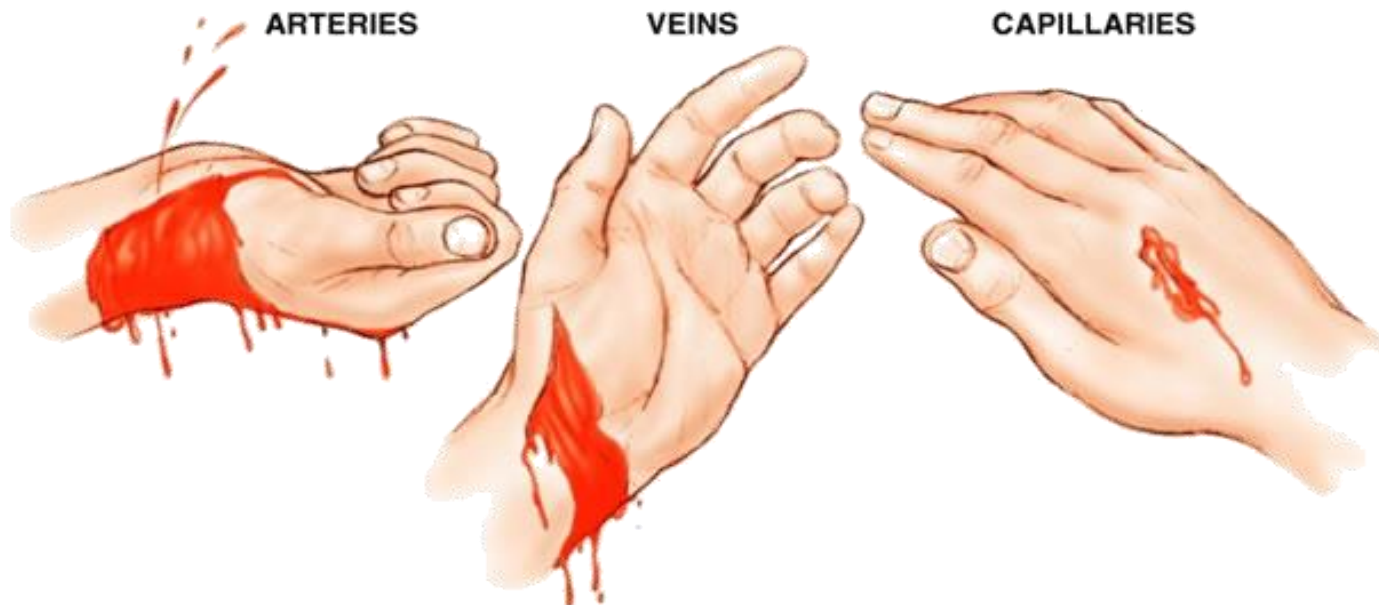
ARTERIAL

VENOSO

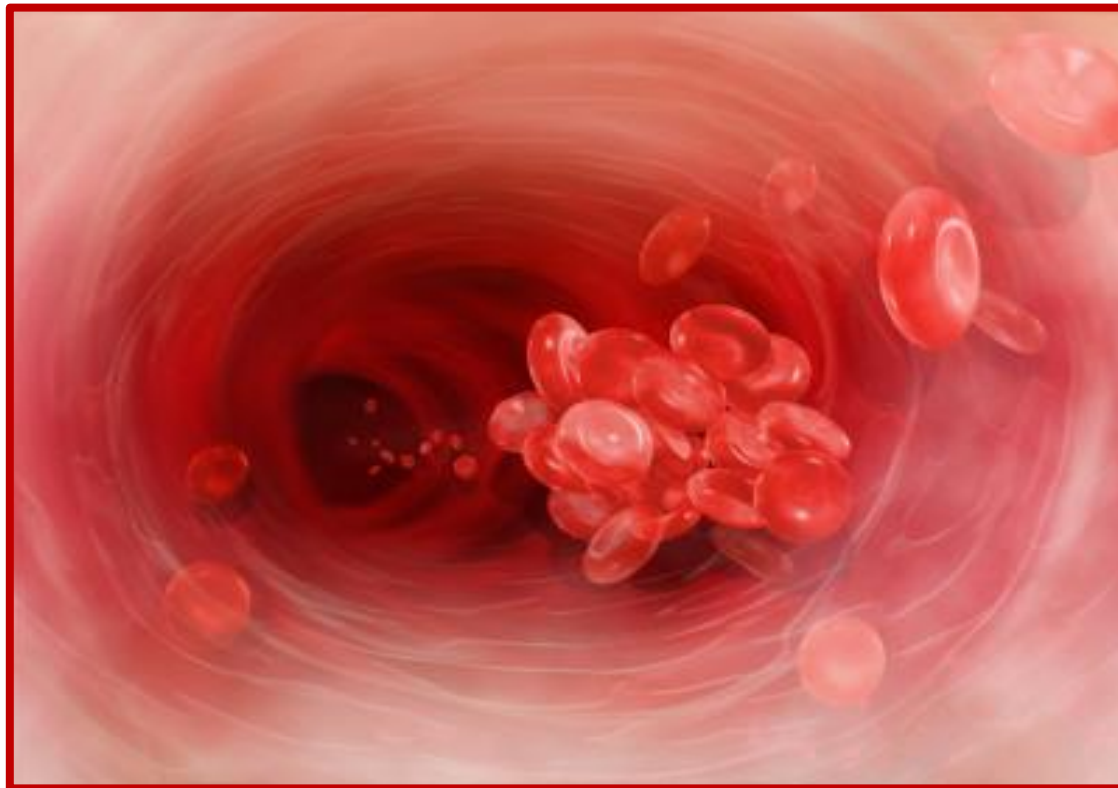
CAPILAR



QUANTO AO VASO



É o procedimento realizado para interromper um sangramento ou hemorragia



Tipos de hemostasia



BAHIANA
ESCOLA DE MEDICINA E SAÚDE PÚBLICA



TEMPORÁRIA



DEFINITIVA





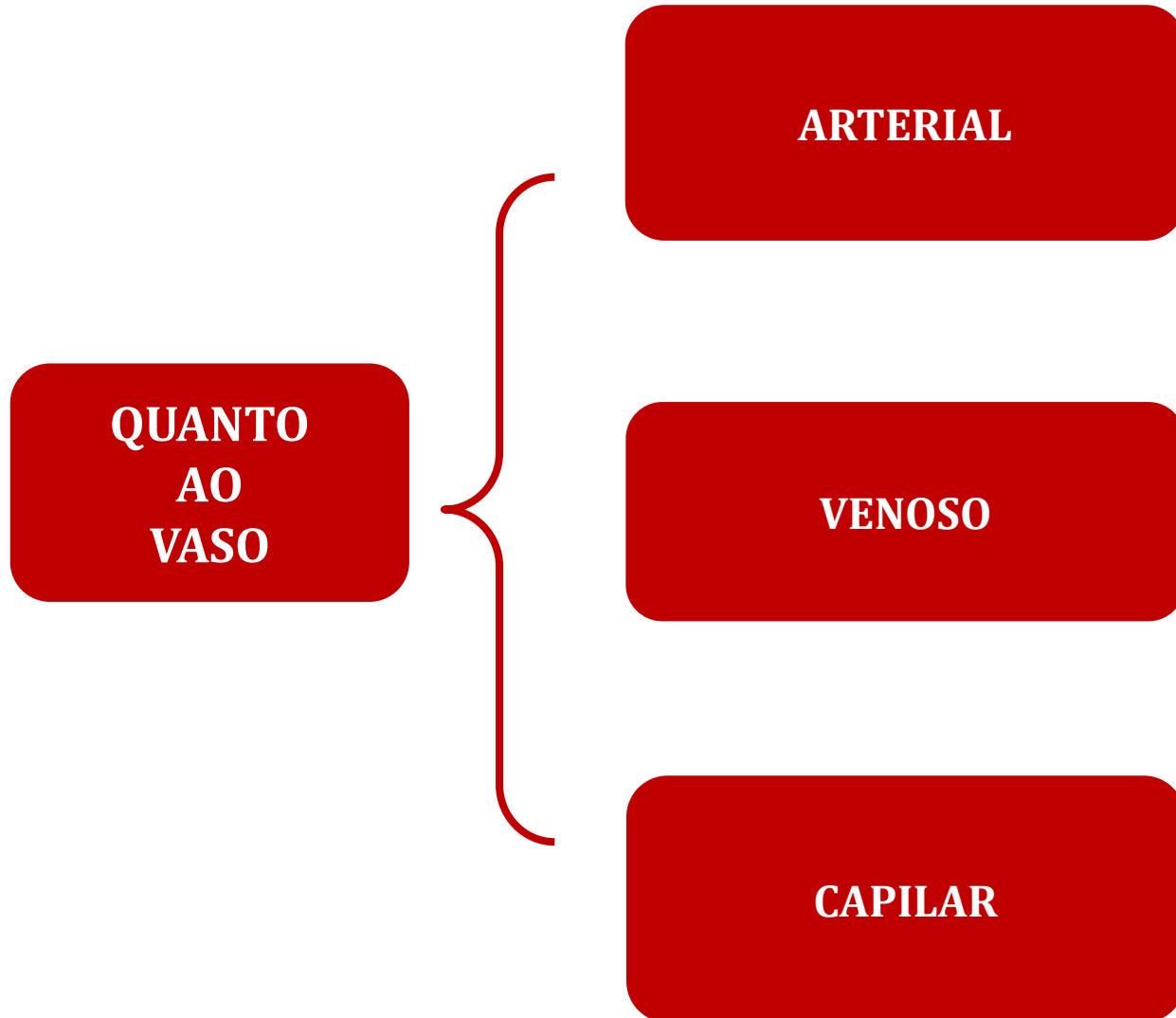
COMPRESSÃO DIRETA



TORNIQUETE



Onde e quanto comprimir?





PERDA DE ATÉ 15% (750ML)

Não costumam causar alterações

Geralmente são compensadas pelo corpo



PERDA ENTRE 15% E 30% (750-1500 ML)

Choque hipovolêmico sem hipotensão

Ansiedade

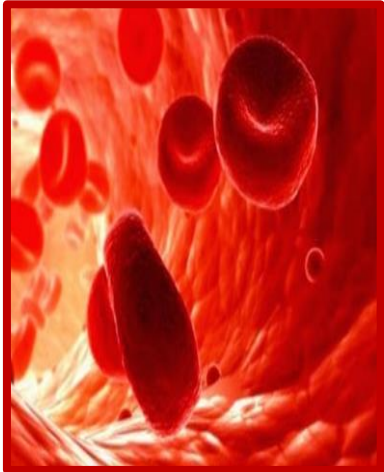
Sede

Taquicardia entre 100 e 120 bpm e taquipneia

Enchimento capilar lentificado

Pulso radial fraco

Pele e suor frios



PERDAS ACIMA DE 30% (ACIMA DE 1500 ML)

Choque hipovolêmico com hipotensão

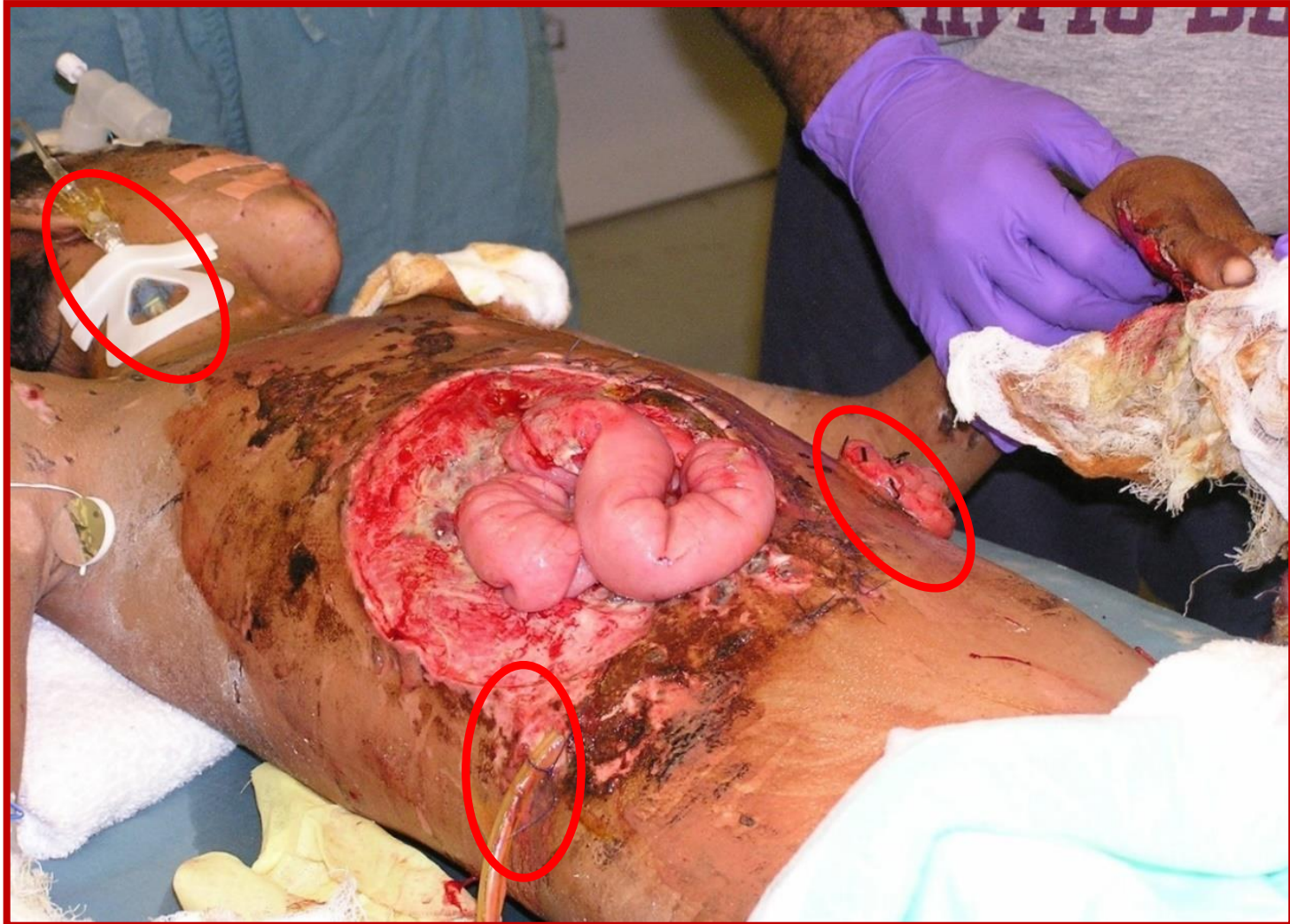
Alterações mentais (perda de consciência, agitação)

Sede intensa

Pele pálida e suor frio

Taquicardia (superior a 120 bpm) e Taquipnéia

Enchimento capilar lento

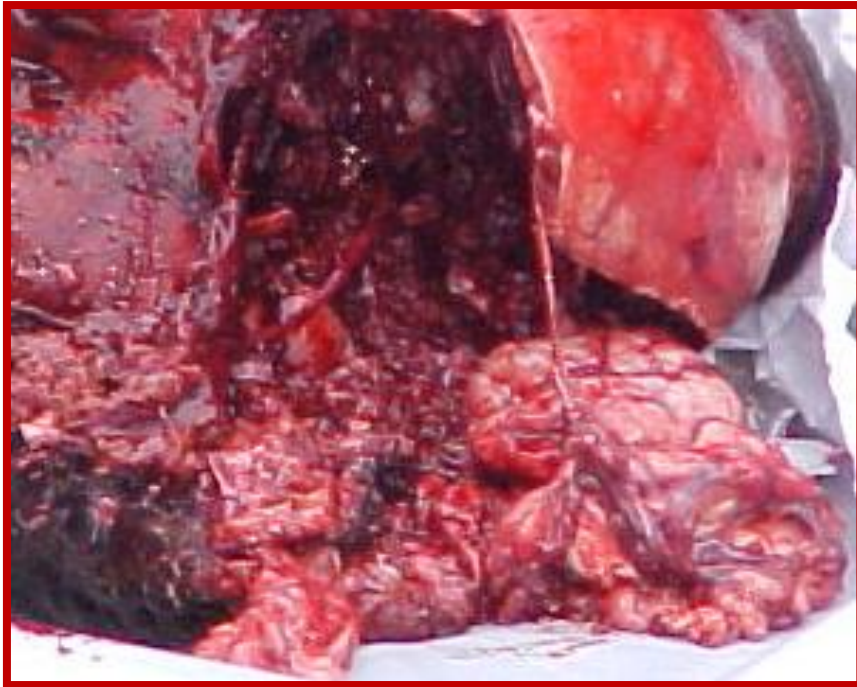


COBRIR E UMEDECER

Exposição de massa encefálica



BAHIANA
ESCOLA DE MEDICINA E SAÚDE PÚBLICA



COBRIR E UMEDECER

Fratura exposta (aberta)



BAHIANA
ESCOLA DE MEDICINA E SAÚDE PÚBLICA



COBRIR E UMEDECER

HEMATÊMESE

HEMOPTISE

MELENA

ENTERORRAGIA

HEMATÚRIA

URETRORRAGIA

EPISTAXE

RINORRAGIA

OTORRAGIA

HEMOTÓRAX

HEMOPERITÔNIO



Sinais e sintomas de sangramentos



BAHIANA
ESCOLA DE MEDICINA E SAÚDE PÚBLICA

HIPOTENSÃO

PULSO RÁPIDO

DISPNEIA

PELE FRIA E CIANOSE

FRAQUEZA

TONTURA

EXCITAÇÃO

SEDE

PALIDEZ

↓ DIURESE

PCR

MORTE

O que fazer a nível de PS?



BAHIANA
ESCOLA DE MEDICINA E SAÚDE PÚBLICA



Deitar o paciente em
decúbito dorsal



Colocar a cabeça
mais baixa que o
corpo



Elevar os membros
inferiores



Folgar as roupas



Repouso do
ferimento



Oxigenioterapia



Elevar o membro
acometido



Compressão contínua



Não oferecer líquidos

Complicações Locais



BAHIANA
ESCOLA DE MEDICINA E SAÚDE PÚBLICA



Equimose



Panariço



Abscesso



Fleumão



Linfangite

Complicações Locais



BAHIANA
ESCOLA DE MEDICINA E SAÚDE PÚBLICA



Drenagem de Abscesso



BAHIANA
ESCOLA DE MEDICINA E SAÚDE PÚBLICA



Drenagem de Furúnculo



BAHIANA
ESCOLA DE MEDICINA E SAÚDE PÚBLICA



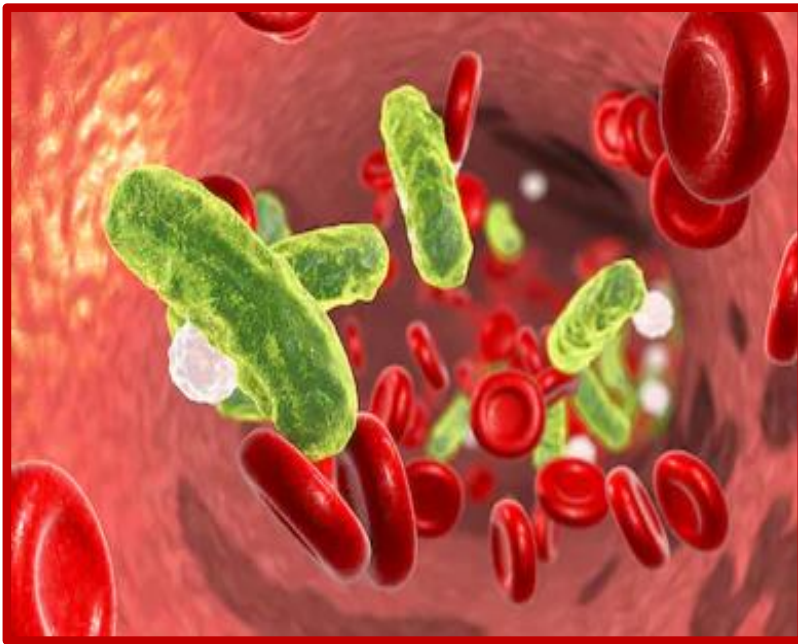
Bacteremia

Septicemia

Gangrena

Tetáno





Bacteremia



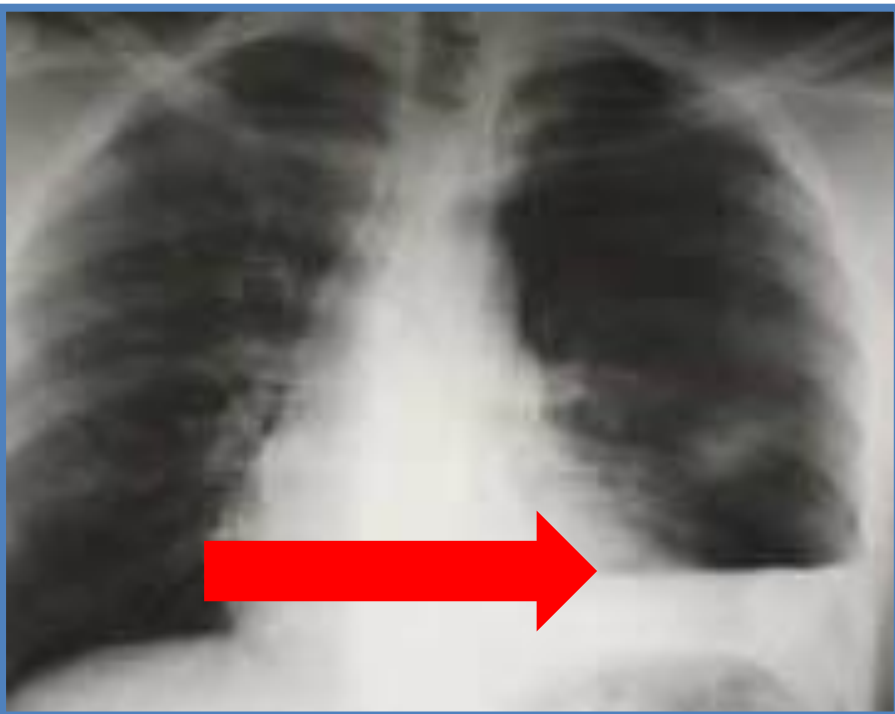
Septicemia



Gangrena



Tetáno



**Raio-X
Hemotórax**



**Tomografia Computadorizada
Pneumotórax**











OBRIGADO!

Salvador
2023